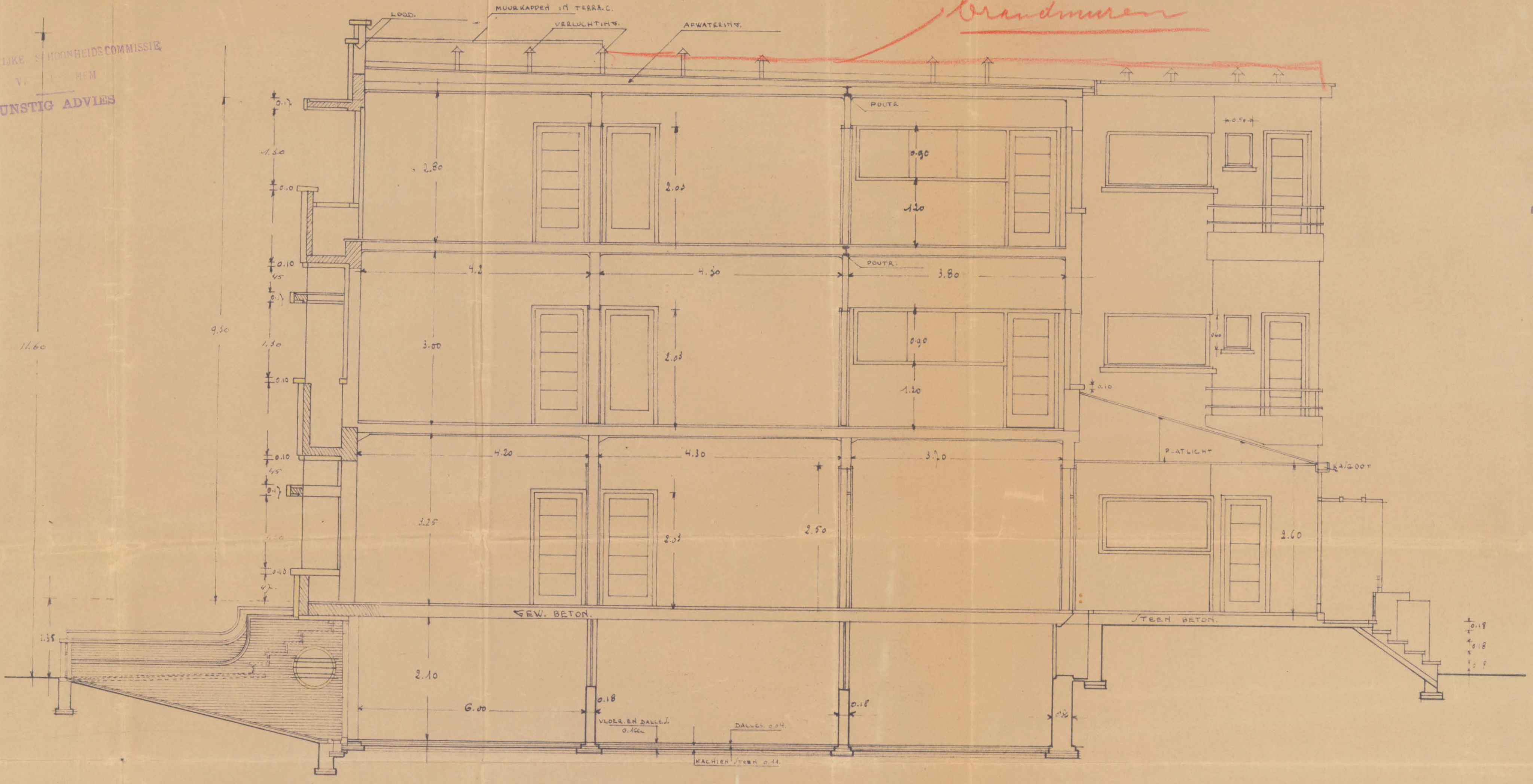
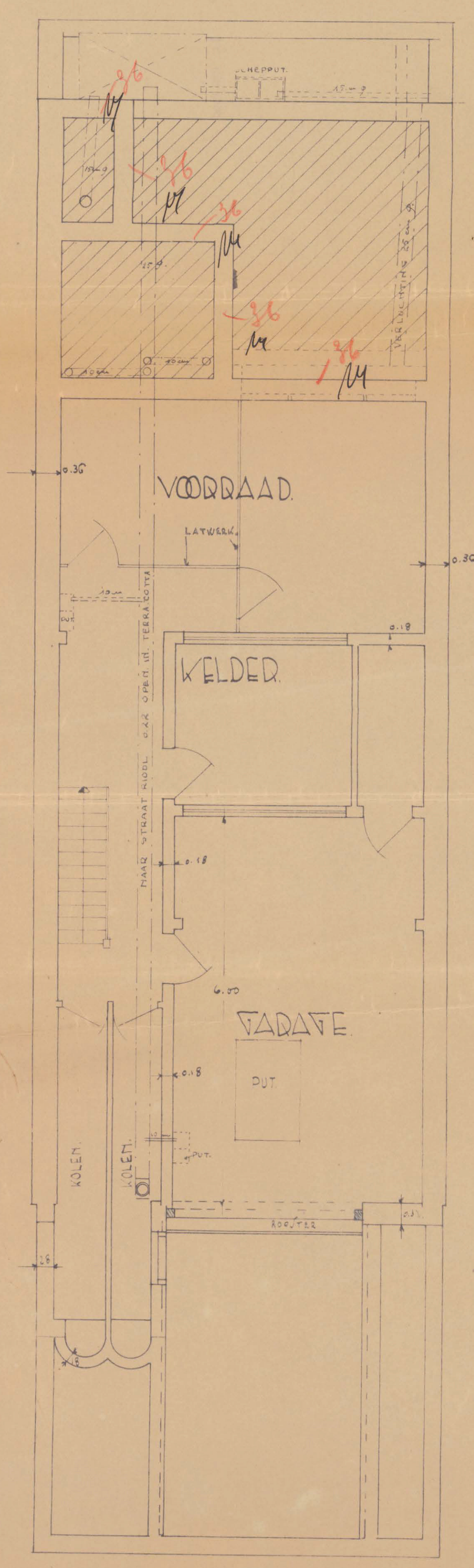


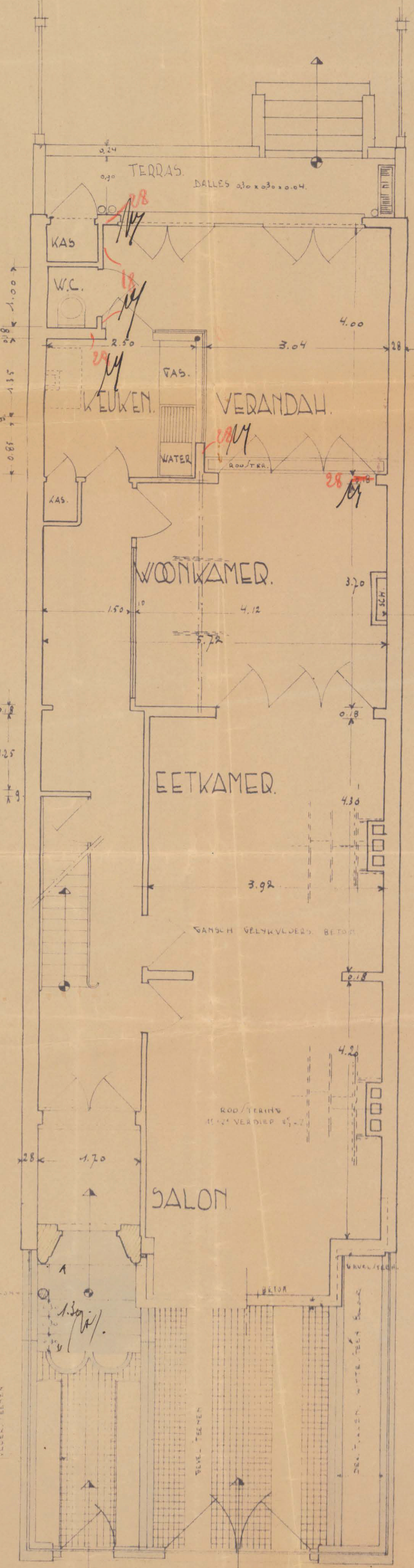
GEMEENTELIJKE SCHOOINHEIDSCOMMISSIE  
V.D. HEER  
GUNSTIG ADVIES



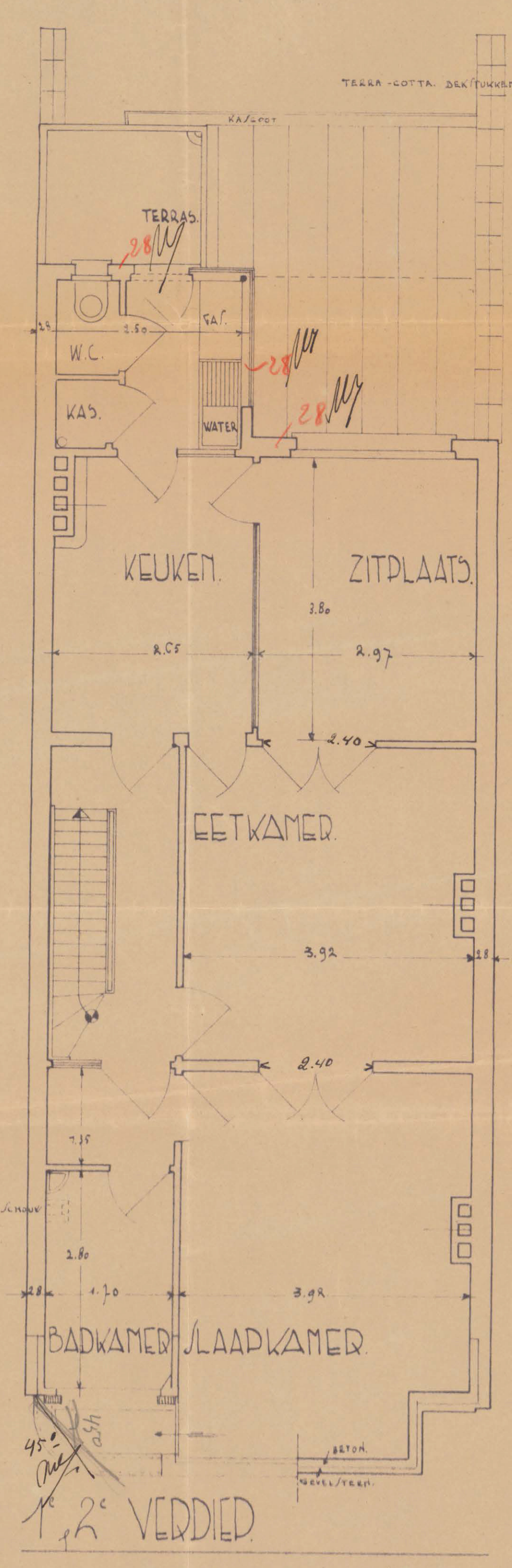
WITTE STEEN  
BLAUWE / ROOD  
dikte gele parament steen.



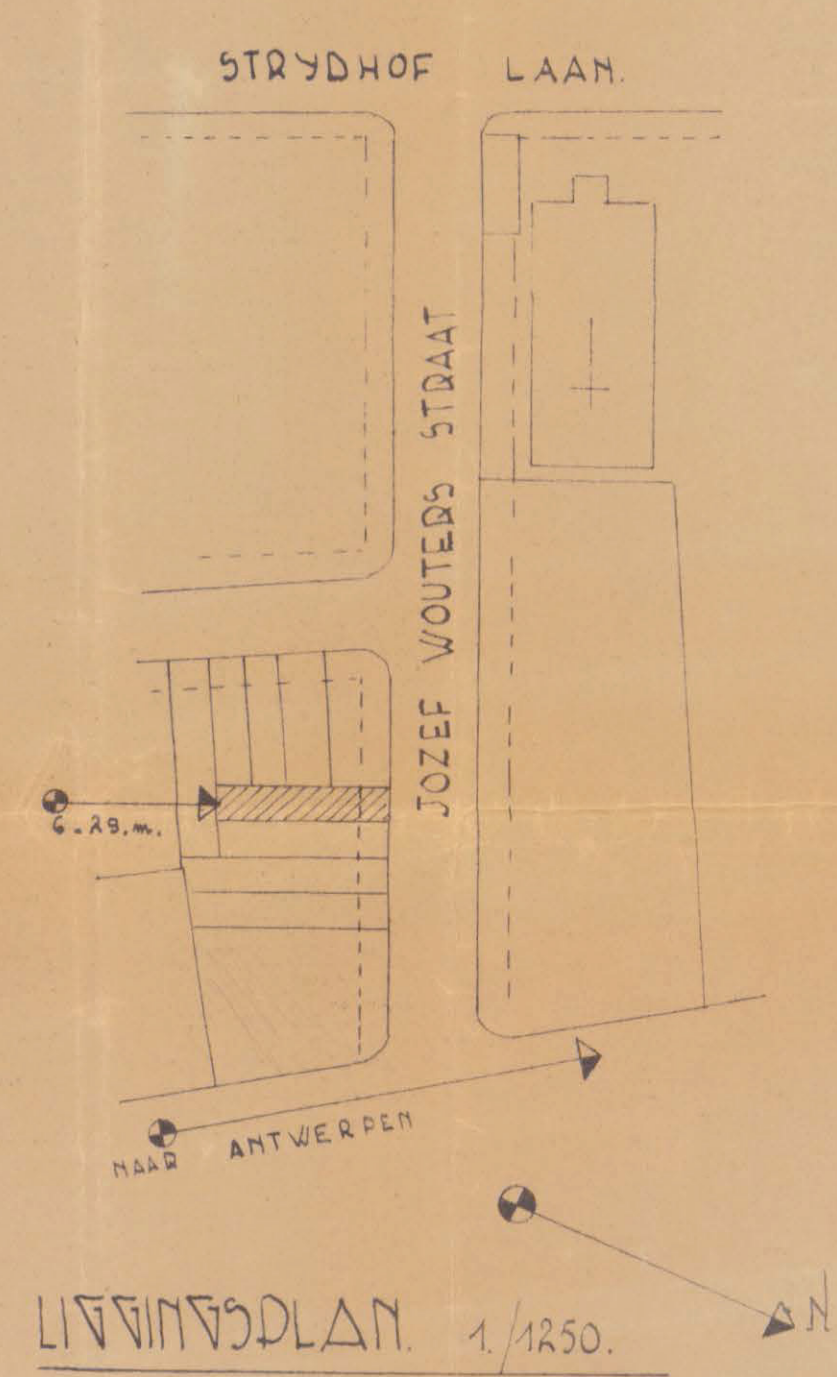
WELDERING.



VELYK VLOEDS.



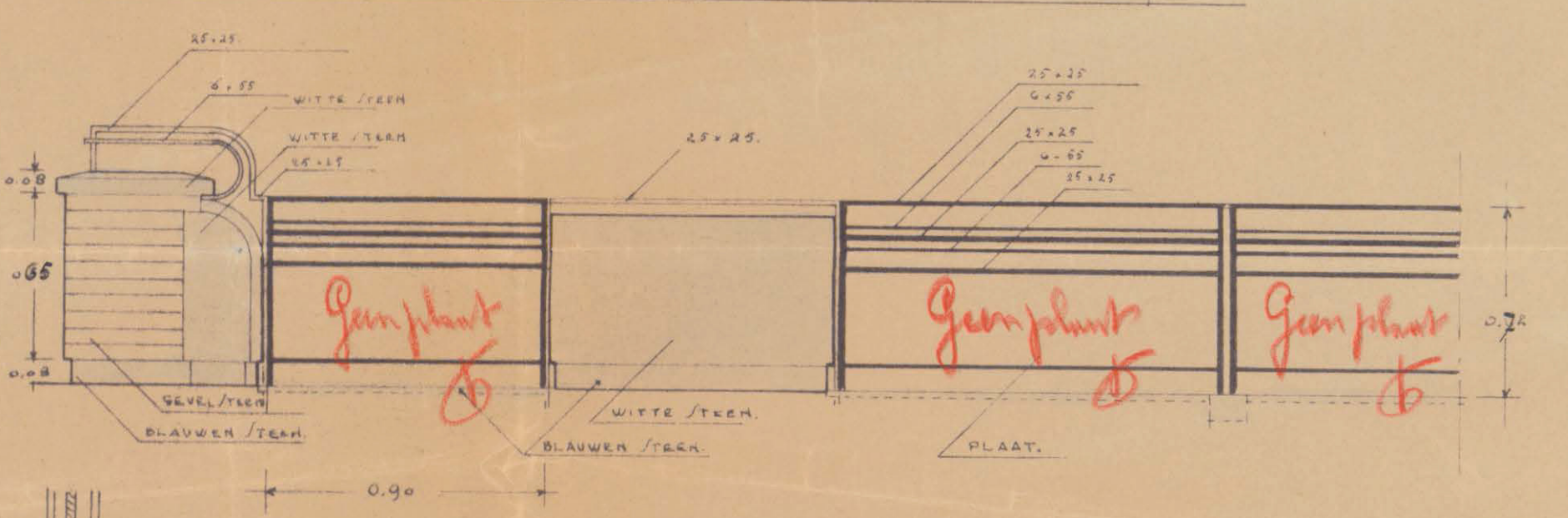
2<sup>de</sup> VERDIED.



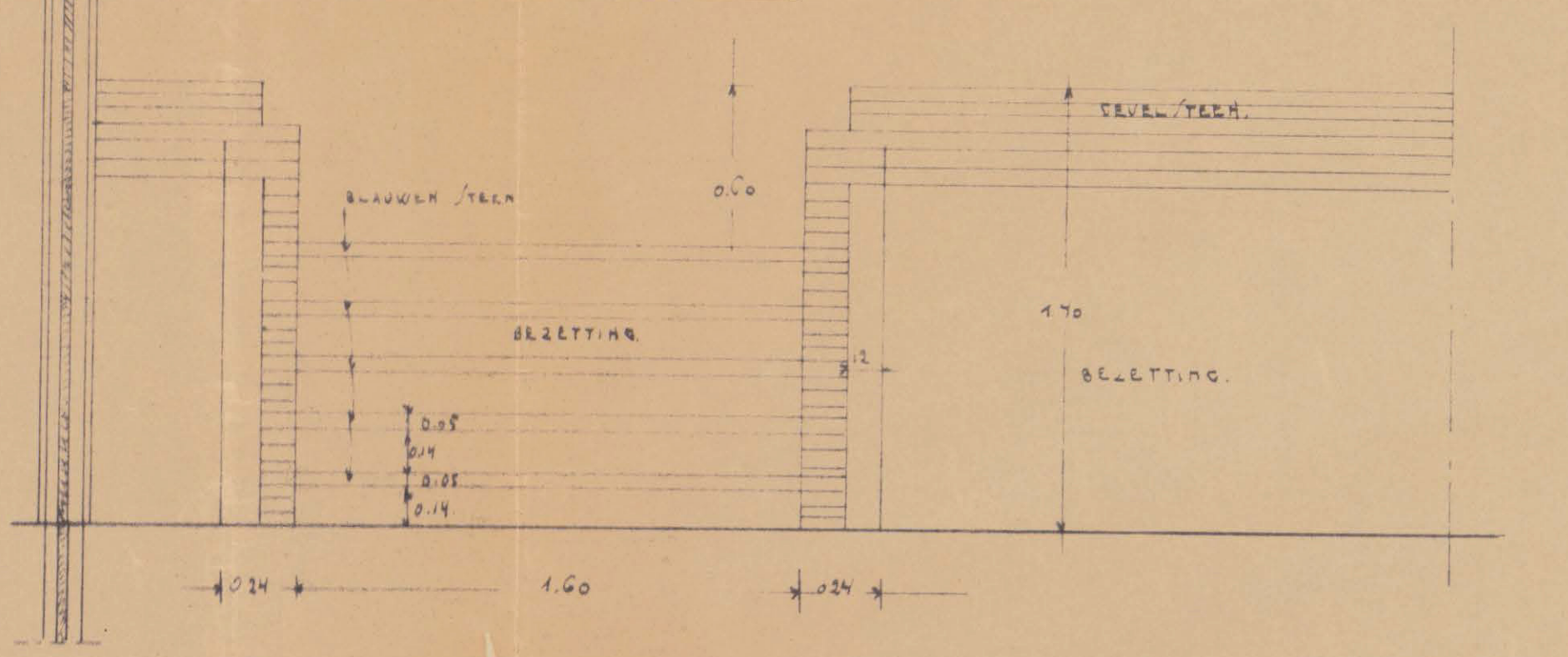
LIVINGSPLAN 1/1250.

N.B.  
SCHAAL. 0.02 / 1.00  
DE AFWATERING VAN VOORHOFJE  
ZAL TER PLAATSE GEVEVEN  
WORDEN.

DEEL VAN AFSLUITING AAN VOORHOFJE. 0.05 / 1.00.



AFSLUITING TERRAS-HOF



ONTWERP VOOR HET BOUWEN VAN EEN BURGERSHUIS  
VOOR REKENING V.D. HEER D. SOHL. TE LIER OP EEN  
GROND GELEVEN TE BERCHEM. JOZEF WOUTERS STR.

OPVEMAAKT TE OUDE-OD. 25 MEI 1936.

DE EIGENAAR.

Louis Lohr

DE ARCHITECT.

Anton Janssens

DE AANNEMER

De Aannemer

502

~~Heinrich: Josef Wankerscht.~~  
Luzina: S. Lohle

8295

S. C. 15 JUNI 1936